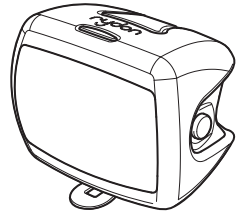


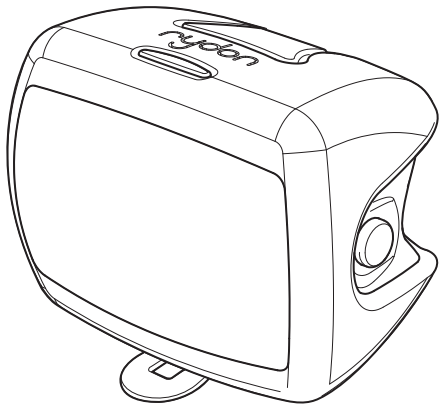
GEBRUIKSAANWIJZING USER MANUAL GEBRAUCHSANWEISUNG

rydon

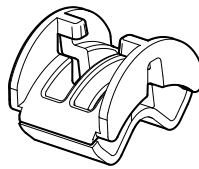


PIED
Always charged

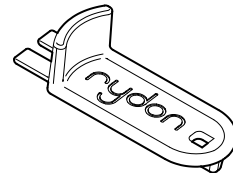
COMPONENTEN - COMPONENTS - KOMPONENTEN



Fietsverlichting
Bicycle light
Fahrradlampe

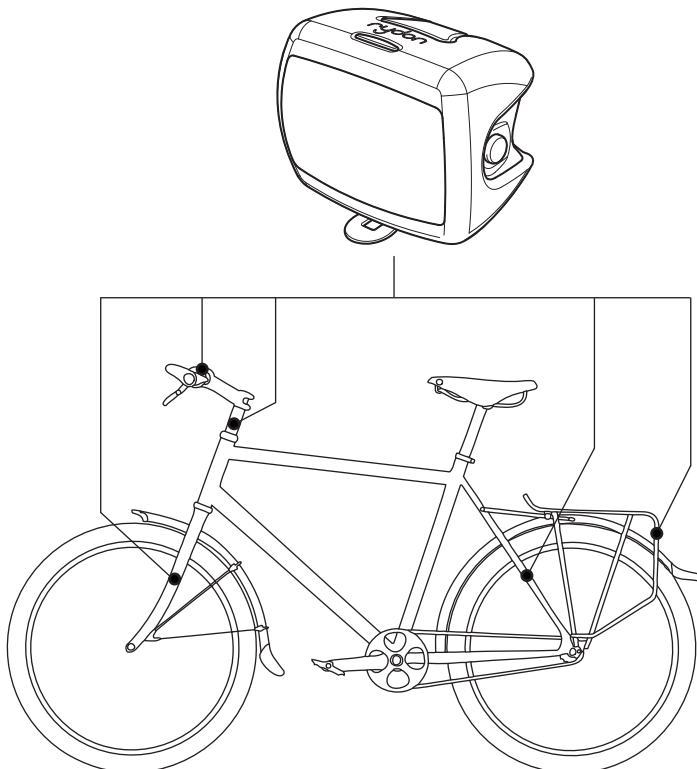


Adapter

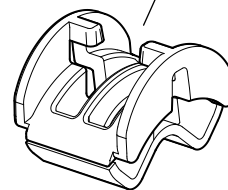
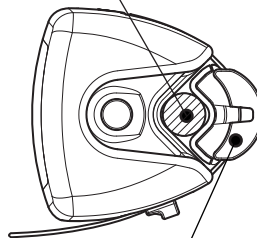


Installatiegereedschap
Installation tool
Installations - Tool

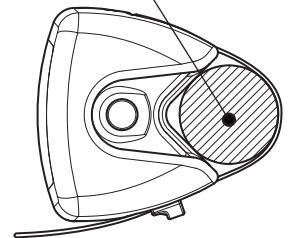
WAAR TE MONTEREN? - WHERE TO MOUNT? - WO KANN ICH MEIN LAMPE BEFESTIGEN?



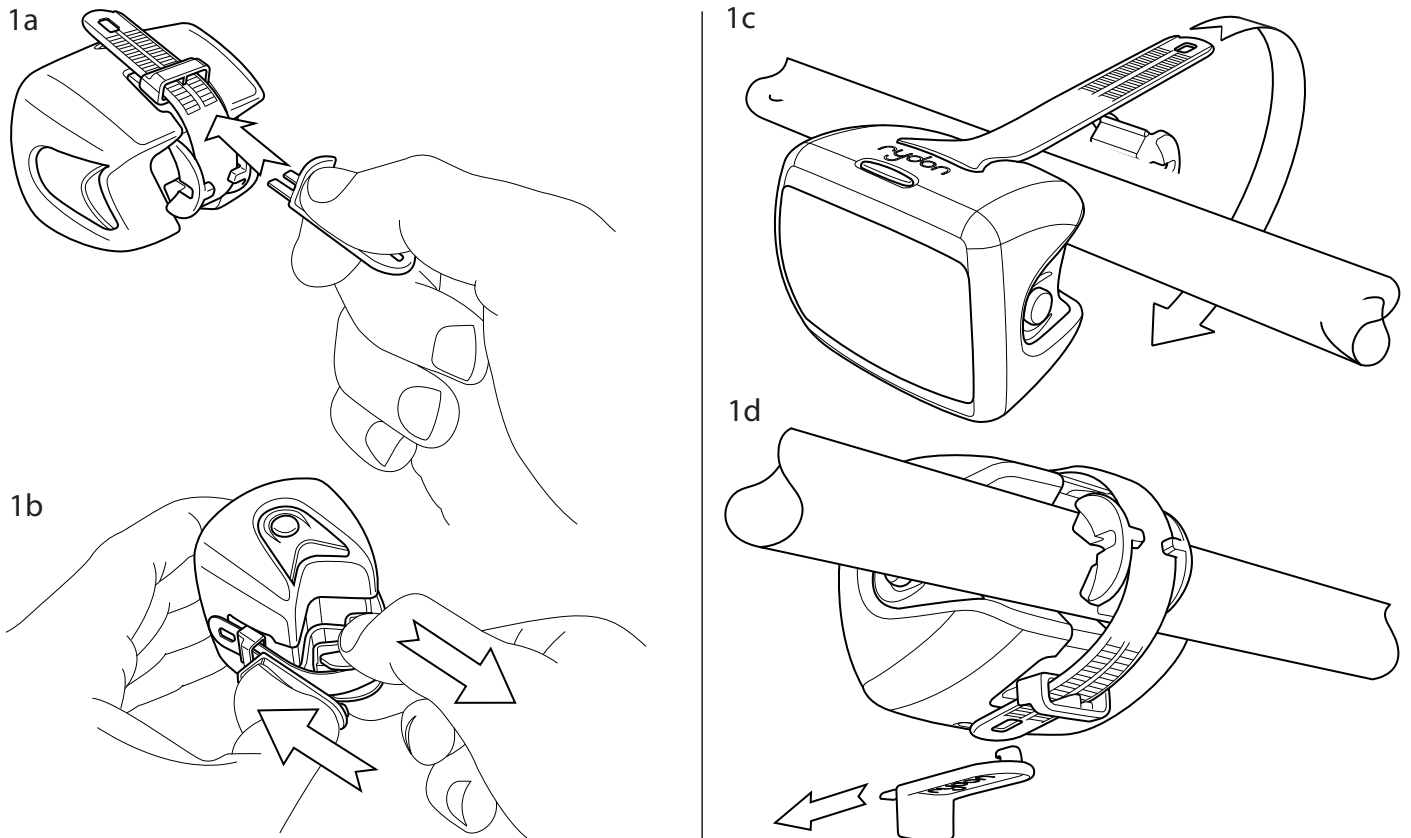
Ø10-16 mm



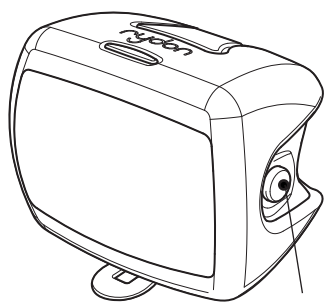
Ø16-25,4mm



MONTAGE - MOUNTING - BEFESTIGEN



GEbruik - OPERATION - BENUTZUNG



ON / OFF

Laat de verlichting gemonteerd zitten op uw fiets. Gebruik het meegeleverde installatiegereedschap als u de verlichting opnieuw wilt monteren.

De Rydon Pixio laadt automatisch de batterijen op in zonlicht. 40 uur zonlicht geeft ongeveer 60 uur continu licht. Het is niet nodig om de batterijen te vervangen.

Keep the Rydon Pixio mounted on your bicycle. If you need to remount the light, please use the included removal tool.

The Rydon Pixio automatically recharges the batteries in daylight. 40 hours of direct sunlight should give you approximately 60 hours of constant light. It is not necessary to replace the batteries.

Lassen Sie die Lampe montiert sitzen auf Ihrem Fahrrad. Verwenden Sie das mitgelieferte Installations-Tool, wenn Sie die Lampe wieder bereitstellen möchten.

Die Rydon Pixio lädt automatisch die Batterien im Sonnenlicht. 40 Stunden Sonnenlicht gibt ungefähr 60 Stunden Dauerlicht. Es ist nicht notwendig, die Batterien zu ersetzen.

WAARSCHUWINGEN - WARNINGS - ACHTUNGEN

-Zorg er voor dat u altijd werkende fietsverlichting op uw fiets heeft.

-Zorg er voor dat niets de lamp afdekt.

-Dit product is waterbestendig bij dagelijks gebruik onder normale omstandigheden en mag in de regen worden gebruikt. Dompel het product echter niet onder in water.

-Maak het product niet open.

-Breng het product niet in de nabijheid van vuur.

-In geval van vloeistoflekkage uit de accu's mag u de accu's en de vloeistof niet met blote handen aanraken. In geval van aanraking met de huid, onmiddellijk afspoelen met overvloedig water en een dokter raadplegen.

-Het product bevat NiMH batterijen. Gooi het product niet weg met het gewone huishoudelijke afval. Informeer u over de plaatselijke inzamelings-systeem voor afgedankte elektrische elektronische apparaten.

-Bewaar deze handleiding.

-Bezoek onze website voor recente informatie en updates.

-Always make sure you have working bicycle lights on your bicycle.

-Be sure that nothing is covering your bicycle lights.

-This product is water-resistant under normal daily use and can be used in the rain. However, do not intentionally submerge it in water.

-Do not open the product.

-Do not bring the product close to fire.

-If liquid leaks from the batteries, do not touch the batteries or the liquid with bare hands. In case of contact with the skin, wash immediately with clean water and consult a doctor.

-The product contains NiMH batteries. Do not dispose the product with your normal household waste. Please inform yourself about the local separate collection system for electrical and electronic products.

-Keep these instructions.

-For recent information and updates please visit our website.

-Stellen Sie sicher, dass Sie immer funktionierende Lichter auf Ihrem Fahrrad hat.

-Stellen Sie sicher, dass die Lampe nicht abgedeckt ist.

-Dieses Produkt ist wasserdicht mit täglichen Gebrauch unter normalen Umständen und darf im Regen verwendet werden. Tauchen Sie das Produkt jedoch nicht in Wasser.

-Das Produkt nicht öffnen.

-Wenden Sie das Produkt nicht in der Nähe des Feuers.

-Wenn Flüssigkeit von den Batterien austritt, müssen Sie auf jeden Fall Augen- und Hautkontakt mit der Flüssigkeit vermeiden. Bei Berührung mit der Haut gründlich mit Wasser abspülen und sofort einen Arzt konsultieren.

-Das Produkt enthält NiMH-Akkus. Bitte entsorgen Sie Ihre Altgeräte nicht mit dem normalen Hausmüll. Informieren Sie sich über die örtlichen Sammelstellen für Elektroprodukte und elektronische Geräte.

-Speichern Sie dieses Handbuch.

-Besuchen Sie unsere Website für aktuelle Informationen und Updates.